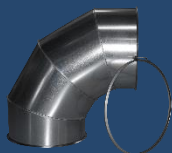


Conduits circulaires cadres avec colliers *Rundrohre mit Rahmen und Klemmen*

- 1 Tubes
Rohre



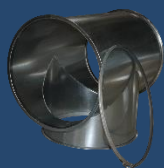
- 2 Coudes à segments
Segmentbögen



- 3 Réductions concentriques
Reduktion konzentrisch



- 4 Tés standards
T-Stück Standard





Choix des épaisseurs : selon les normes de l'association suisse de chauffage et de la ventilation (ASCV).

Les conduits sont renforcés à partir de Ø 560 selon les Normes.

Longueurs standards de fabrication : 2 ou 3 m.

Pour des épaisseurs et des longueurs spécifiques, veuillez nous contacter.

Wahl der Dicke: gemäss den Normen des Schweizerischen Vereins von Wärme- und Klima-Ingenieure (ASCV).

Conduits aus Ø 560 automatisch verstärkt.

Standardfertigungslängen: 2 oder 3 m.

Bei speziellen Dicken und Längen wenden Sie sich an uns.

Diamètre Durchmesser	Épaisseur (CHF / m) Dicke (CHF / m)				Poids pour 1m (kg) Gewicht für 1m (kg)	Bride d'assemblage (CHF net)
	0.5 mm	0.6 mm	0.8 mm	1.0 mm		
80	5,41				2,51	8,28
100	5,41				3,14	8,28
125	6,83				3,93	8,28
150	8,50				4,71	10,58
160	8,89				5,02	10,58
180	9,91				5,65	12,77
200	11,85				6,28	12,77
224	13,40				7,03	27,72
250		16,23			7,85	27,72
280		19,07			8,79	30,13
300		20,61			9,42	30,13
315		22,29			9,89	30,13
355		23,70			11,15	35,77
400			35,55		12,56	37,03
450			39,41		14,13	39,10
500			45,08		15,70	62,22
560			47,78		17,58	86,25
600			50,49		18,84	93,27
630			55,26		19,78	93,27
710				68,26	22,29	93,27
800				77,80	25,12	93,27
900				88,75	28,26	110,75
1000				106,51	31,40	110,75
1120				150,18	35,17	135,24
1250				158,42	39,25	148,35
1400				219,77	43,96	201,25
1600				293,25	50,24	208,15



Choix des épaisseurs : selon les normes de l'association suisse de chauffage et de la ventilation (ASCV).

Les conduits sont renforcés à partir de Ø 560 selon les Normes.

Longueurs standards de fabrication : 2 ou 3 m.

Pour des épaisseurs et des longueurs spécifiques, veuillez nous contacter.

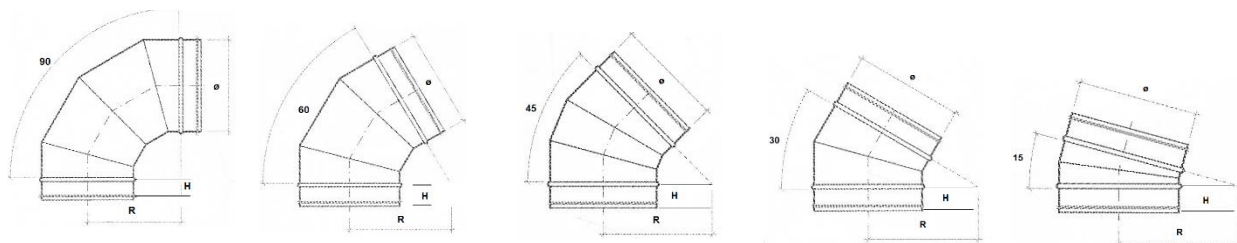
Wahl der Dicke: gemäss den Normen des Schweizerischen Vereins von Wärme- und Klima-Ingenieure (ASCV).

Conduits aus Ø 560 automatisch verstärkt.

Standardfertigungslängen: 2 oder 3 m.

Bei speziellen Dicken und Längen wenden Sie sich an uns.

Diamètre Durchmesser	Épaisseur (CHF / m) Dicke (CHF / m)		Poids pour 1m (kg) Gewicht für 1m (kg)	Bride d'assemblage (CHF net)
	0.8 mm	1.0 mm		
80	22,08		3,01	51,98
100	26,91		3,77	51,98
125	33,12		4,71	54,17
150	40,02		5,65	55,20
160	42,78		6,03	55,20
180	48,30		6,78	57,16
200	53,82		7,54	57,16
224	60,72		8,44	58,88
250	67,62		9,42	61,30
280	74,52		10,55	61,30
300	80,04		11,30	63,48
315	82,80		11,87	65,67
355	95,22		13,38	67,85
400	107,64		15,07	70,55
450		186,30	16,96	85,27
500		207,00	18,84	94,30
560		230,46	21,10	102,70
600		247,02	22,61	105,17
630		259,44	23,74	117,70
710		289,80	26,75	125,35
800		331,20	30,14	133,63
900		372,60	33,91	147,37
1000		414,00	37,68	201,25
1120		524,40	42,20	216,32
1250		593,40	47,10	247,37
1400		669,30	52,75	331,49
1600		746,58	60,29	363,52

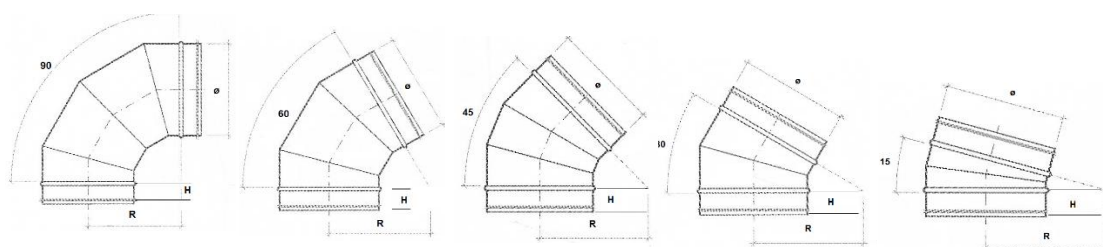


Diamètre Durchmesser	BSE 90°	BSE 60°	BSE 45°	BSE 30°	BSE 15°	H	Bride d'assemblage (CHF net)
80	48,05	40,70	39,54	31,56	31,56	40 mm	8,28
100	44,18	37,61	36,83	29,11	29,11	40 mm	8,28
125	39,93	34,13	33,61	26,53	26,53	40 mm	8,28
150	36,71	31,81	29,50	24,99	24,99	40 mm	10,58
160	36,71	31,81	29,50	24,99	24,99	40 mm	10,58
180	36,71	31,81	29,50	24,99	24,99	40 mm	12,77
200	38,00	32,72	30,52	25,76	25,76	40 mm	12,77
224	44,56	44,56	32,07	32,07	32,07	40 mm	27,72
250	51,65	51,65	36,96	34,39	34,39	40 mm	27,72
280	64,92	64,92	46,37	44,56	44,56	70 mm	30,13
300	64,92	64,92	47,53	44,56	44,56	70 mm	30,13
315	64,92	64,92	47,53	44,56	44,56	70 mm	30,13
355	79,21	79,21	60,02	53,58	53,58	70 mm	35,77
400	88,23	88,23	64,53	57,32	57,32	70 mm	37,03
450	104,85	104,85	77,28	67,87	67,87	70 mm	39,10
500	109,35	109,35	87,07	74,70	74,70	70 mm	62,22
560	172,34	172,34	120,30	108,96	108,96	70 mm	86,25
600	196,42	196,42	138,33	128,16	128,16	70 mm	93,27
630	196,42	196,42	140,65	186,30	186,30	70 mm	93,27
710	405,33	405,33	294,43	212,65	212,65	70 mm	93,27
800	455,43	455,43	324,58	241,63	241,63	70 mm	93,27
900	708,40	708,40	402,63	300,10	300,10	70 mm	110,75
1000	786,07	786,07	498,07	354,84	354,84	70 mm	110,75
1120	911,84	911,84	411,62	382,81	382,80	70 mm	135,24
1250	1 202,99	1 202,99	680,19	437,40	437,40	70 mm	148,35
1400	1 395,47	1 395,47	507,39	471,87	471,87	70 mm	148,35
1600	1 618,75	1 618,75	588,57	547,37	547,37	70 mm	148,35

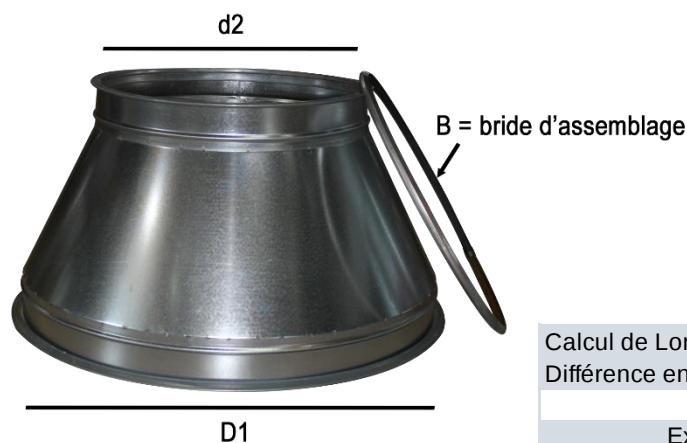


Pointé jusqu'au diamètre 200.

Punkte bis Durchmesser 200.



Diamètre <i>Durchmesser</i>	BSE 61 à 90° <i>61 bis 90°</i>	BSE 46 à 60° <i>46 bis 60°</i>	BSE 31 à 45° <i>31 bis 45°</i>	BSE 10 à 30° <i>10 bis 30°</i>	H	Bride d'assemblage (CHF net)
80	172,95	146,52	142,35	113,60	40 mm	51,98
100	159,05	135,39	132,62	104,79	40 mm	51,98
125	143,74	122,88	121,03	107,02	40 mm	54,17
150	132,15	114,53	106,18	89,95	40 mm	55,20
160	132,15	114,53	106,18	89,95	40 mm	55,20
180	132,15	114,53	106,18	89,95	40 mm	57,16
200	136,78	117,77	109,89	92,74	40 mm	57,16
224	147,45	127,97	98,30	88,56	40 mm	58,88
250	157,18	127,97	98,30	88,56	40 mm	61,30
280	166,92	137,71	108,04	103,40	70 mm	61,30
300	181,76	166,92	113,14	108,04	70 mm	63,48
315	186,86	181,76	132,62	122,88	70 mm	65,67
355	216,07	196,60	157,18	147,45	70 mm	67,85
400	255,48	236,01	186,86	172,03	70 mm	70,55
450	285,17	255,48	206,33	186,86	70 mm	85,27
500	319,47	280,06	220,25	191,50	70 mm	94,30
560	402,94	334,32	240,65	206,33	70 mm	102,70
600	506,33	412,68	314,38	245,76	70 mm	105,17
630	540,65	506,33	338,95	324,58	70 mm	117,70
710	742,35	594,91	540,65	338,95	70 mm	125,35
800	938,95	791,50	638,95	452,09	70 mm	133,63
900	1 209,28	1 091,04	796,13	560,13	70 mm	147,37
1000	1 317,31	1 150,39	874,97	594,91	70 mm	201,25
1120	2 344,37	1 877,44	1 209,28	884,71	70 mm	216,32
1250	2 949,00	2 673,58	1 862,60	1 213,92	70 mm	247,37
1400	3 155,60	2 914,10	2 091,85	1 443,25	70 mm	331,49
1600	3 399,40	3 145,25	2 308,05	1 687,05	70 mm	363,52

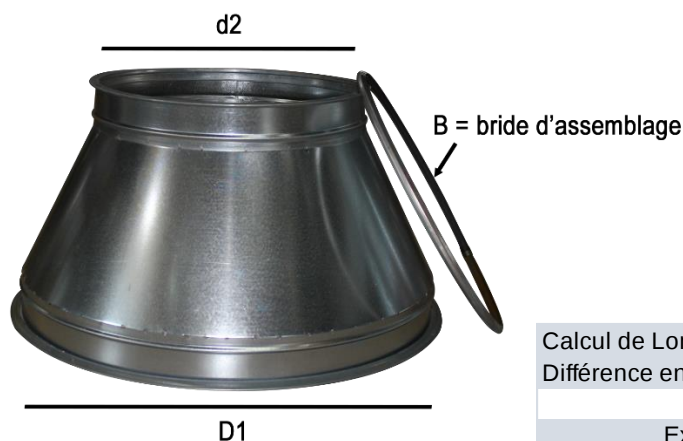


Calcul de Longueur RC : *Berechnung der Länge RC :*
 Différence entre D1 - d2 = H *Differenz zwischen D1 - d2 = H*

Exemple : *Beispiel :*
 Ø D1 = 400
 Ø d2 = 200
 400 - 200 = 200 → H= 200

D1 d2	100	125	150	160	180	200	224	250	280	300	315	355	B (net)
80	15,30	16,88	18,32	18,32	22,93	24,52	30,58	30,58	38,23	38,23	38,23	53,52	8,28
100		15,30	18,32	18,32	21,36	24,52	27,55	30,58	36,64	38,23	38,23	38,23	8,28
125			15,30	16,88	21,36	24,52	27,55	30,58	36,64	38,23	38,23	38,23	8,28
150				15,30	18,32	21,36	27,55	30,58	36,64	38,23	38,23	41,26	10,58
160					18,32	21,36	27,55	30,58	35,20	36,64	38,23	41,26	10,58
180						19,91	22,93	25,97	35,20	36,64	36,64	41,26	12,77
200							25,69	29,08	35,20	35,20	35,20	39,81	12,77
224								32,57	30,58	35,20	35,20	39,81	27,72
250									27,55	35,20	35,20	38,23	27,72
280										33,61	33,61	38,23	30,13
300											33,61	36,64	30,13
315												36,64	30,13

D1 d2	400	450	500	560	600	630	710	800	900	1000	1120	1250	B (net)
80	53,52												8,28
100	42,85	48,90	58,13	67,23									8,28
125	42,85	48,90	58,13	65,78	82,51								8,28
150	48,90	56,55	65,78	79,49	88,72	102,42	158,96						10,58
160	47,46	56,55	65,78	78,04	88,72	100,98	155,94						10,58
180	47,46	55,11	64,19	76,45	87,14	97,81	149,88						12,77
200	47,46	53,52	64,19	76,45	85,69	97,81	148,29	191,14					12,77
224	47,46	53,52	62,76	74,87	84,10	96,36	142,23	188,11					27,72
250	45,87	53,52	62,76	71,84	82,51	94,77	137,62	185,08					27,72
280	45,98	53,52	61,17	70,39	79,49	91,75	131,56	183,49					30,13
300	44,29	50,49	61,17	34,30	78,04	90,16	126,95	181,91					30,13
315	44,29	50,49	59,58	68,80	76,45	88,72	123,91	180,46					30,13
355	42,85	50,49	59,58	67,23	74,87	87,14	119,30	177,43					35,77
400		48,90	58,13	65,78	74,87	85,69	114,68	174,26	272,22				37,03
450			58,13	64,19	71,84	84,10	110,07	171,24	266,01				39,10
500				64,19	70,39	82,51	105,46	166,61	252,16	269,18			62,22
560					68,80	81,08	102,42	163,59	243,08	259,95	509,22	576,45	86,25
600						79,49	97,81	158,96	233,98	250,71	483,25	552,07	93,27
630							91,75	148,29	232,39	241,63	458,74	544,42	93,27
710								148,29	211,05	233,98	432,77	504,61	93,27
800									192,73	227,78	406,80	478,64	93,27
900										215,66	383,87	454,12	110,75
1000											348,67	431,18	110,75
1120												414,45	135,24



Calcul de Longueur RC : *Berechnung der Länge RC :*
 Différence entre D1 - d2 = H *Differenz zwischen D1 - d2 = H*

Exemple : *Beispiel :*
 Ø D1 = 400
 Ø d2 = 200
 400 - 200 = 200 → H= 200

D1 d2	100	125	150	160	180	200	224	250	280	300	315	355	B (net)
80	49,15	54,25	58,89	58,89	73,73	78,82	98,30	98,30	122,88	122,88	122,88	172,03	51,98
100		49,15	58,89	58,89	68,62	78,82	88,56	98,30	117,77	122,88	122,88	122,88	51,98
125			49,15	54,25	68,62	78,82	88,56	98,30	117,77	122,88	122,88	122,88	54,17
150				49,15	58,89	68,62	88,56	98,30	117,77	122,88	122,88	132,61	55,20
160					58,89	68,62	88,56	98,30	113,14	117,77	122,88	132,61	55,20
180						63,99	73,73	83,47	113,14	117,77	117,77	132,61	57,16
200							73,73	78,82	113,14	113,14	113,14	127,98	57,16
224								78,82	98,30	113,14	113,14	127,98	58,88
250									88,56	113,14	113,14	122,88	61,30
280										108,04	108,04	122,88	61,30
300											108,04	117,77	63,48
315												117,77	65,67

D1 d2	400	450	500	560	600	630	710	800	900	1000	1120	1250	B (net)
80	172,03												51,98
100	137,71	157,19	186,86	216,07									51,98
125	137,71	157,19	186,86	211,44	265,22								54,17
150	157,19	181,76	211,44	255,49	285,16	329,21	510,98						55,20
160	152,55	181,76	211,44	250,85	285,16	324,58	501,24						55,20
180	152,55	177,13	206,34	245,75	280,06	314,38	481,76						57,16
200	152,55	172,03	206,34	245,75	275,43	314,38	476,66	614,38					57,16
224	152,55	172,03	201,70	240,65	270,33	309,74	457,19	604,64					58,88
250	147,45	172,03	201,70	230,91	265,22	304,64	442,35	594,90					61,30
280	147,77	172,03	196,60	226,28	255,49	294,90	422,88	589,80					61,30
300	142,35	162,29	196,60	221,18	250,85	289,80	408,04	584,70					63,48
315	142,35	162,29	191,50	221,18	245,75	285,16	398,30	580,06					65,67
355	137,71	162,29	143,62	216,07	240,65	280,06	383,46	570,33					67,85
400		157,19	186,86	211,44	240,65	275,43	368,63	560,13	874,96				70,55
450			186,86	206,34	230,91	270,33	353,79	550,39	855,03				85,27
500				206,34	226,28	265,22	338,95	535,55	810,51	865,23			94,30
560					221,18	260,59	329,21	525,81	781,30	835,55	889,80	944,05	102,70
600						255,49	314,38	510,98	752,09	805,88	859,66	913,45	105,17
630							294,90	476,66	746,99	776,66	829,52	882,85	117,70
710								476,66	678,36	752,09	799,38	852,24	125,35
800									619,48	732,15	769,25	821,64	133,63
900										693,20	739,11	791,04	147,37
1000											708,97	760,44	201,25
1120												729,83	216,32



d D	100	125	150	160	180	200	Bride d'assemblage (CHF net)
80	20,98						8,28
100	17,99	17,99					8,28
125	20,98	20,98	20,98				8,28
150	24,08	24,08	27,06	27,06			10,58
160	24,08	24,08	27,06	27,06			10,58
180	24,08	24,08	28,47	33,02	37,55		12,77
200	27,06	27,06	30,03	34,57	43,49	43,49	12,77
224	27,06	27,06	30,03	34,57	43,49	43,49	27,72
250	28,47	28,47	33,02	36,00	46,62	46,62	27,72
280	28,47	28,47	34,57	37,55	48,04	48,04	30,13
300	30,03	30,03	34,57	39,10	49,59	49,59	30,13
315	29,89	30,03	36,00	40,51	49,59	49,59	30,13
355	42,08	42,08	46,62	49,59	61,64	61,64	35,77
400		46,62	52,57	57,10	67,57	67,57	37,03
450		48,04	55,53	58,52	70,56	70,56	39,10
500		64,61	69,15	75,10	87,14	87,14	62,22
560			103,57	106,69	104,13	112,63	86,25
600				120,15	124,68	124,68	93,27



D \ d	100	125	150	160	180	200	Bride d'assemblage (CHF net)
80	68,62						51,98
100	58,89	58,89					51,98
125	68,62	68,62	68,62				54,17
150	78,82	78,82	88,56	88,56			55,20
160	78,82	78,82	88,56	88,56			55,20
180	78,82	78,82	93,20	108,04	122,88		57,16
200	88,56	88,56	98,30	113,14	142,35	142,35	57,16
224	88,56	88,56	98,30	113,14	142,35	142,35	58,88
250	93,20	93,20	108,04	117,77	152,55	152,55	61,30
280	93,20	93,20	113,14	122,88	157,18	157,18	61,30
300	98,30	98,30	113,14	127,97	162,29	162,29	63,48
315	97,80	98,30	117,77	132,62	162,29	162,29	65,67
355	137,71	137,71	152,55	162,29	201,70	201,70	67,85
400		152,55	172,03	186,86	221,18	221,18	70,55
450		157,18	181,76	191,50	230,91	230,91	85,27
500		210,97	226,27	245,76	285,17	285,17	94,30
560			338,95	349,15	340,80	368,62	102,70
600				393,20	408,04	408,04	105,17